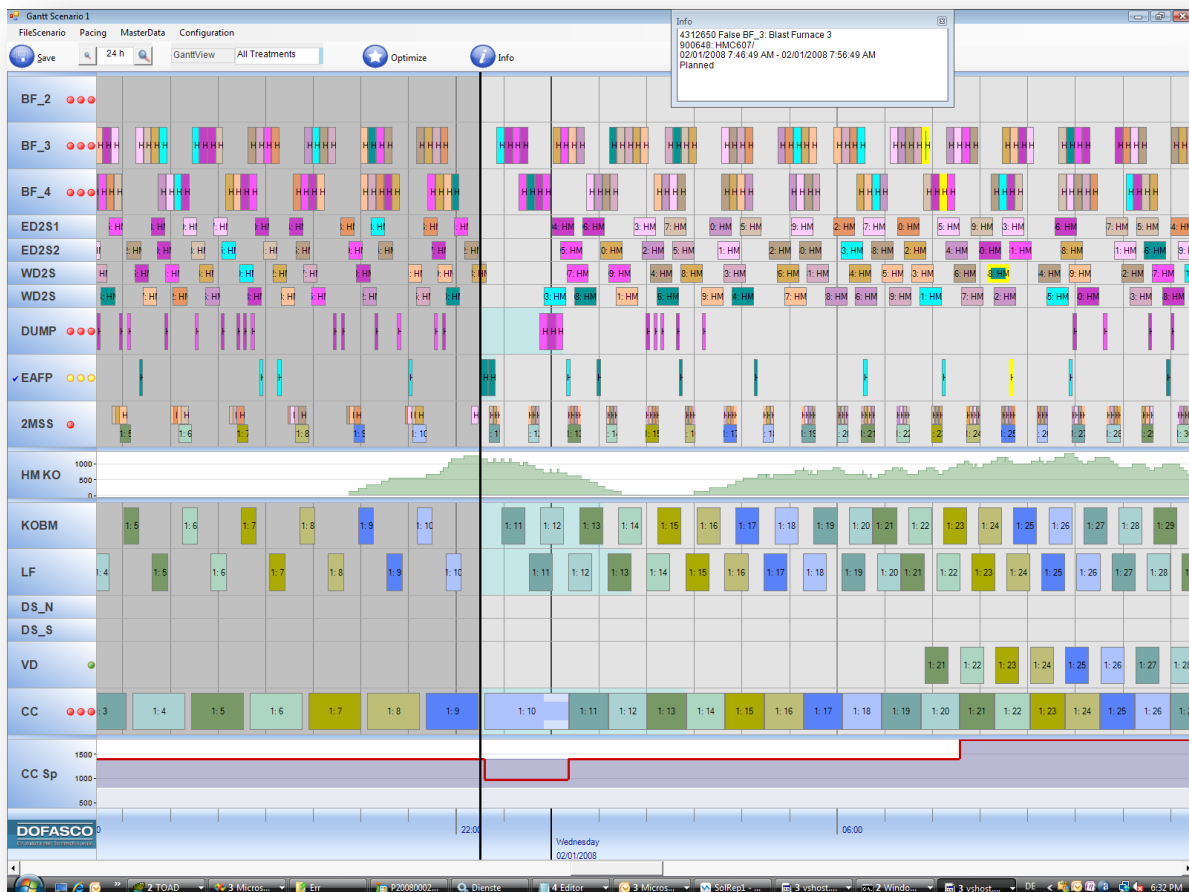


Kurzbeschreibung

# Stahlwerksbelegungsplanung und Roheisentransport

Ähnlich wie beim Dispo-System der voestalpine-Stahl wurde 2007 in Zusammenarbeit mit Siemens-VAI ein Belegungsplanungssystem für das Stahlwerk Dofasco (Canada) realisiert. Zusätzlich zur Stahlwerksbelegungsplanung wurde hier die Steuerung/Optimierung und Überwachung des Roheisentransports ab den Hochöfen realisiert.

Der nachfolgende Screenshot zeigt den gesamten Betrachtungsbereich von den Hochöfen (Blast Furnace) bis zu der Stranggussanlage (Continuous Casting)



Sowohl der Bestand an Roheisen in den Tropedo-Wägen als auch die Gießgeschwindigkeit wird in zusätzlichen Charts dargestellt.